



Utilisation

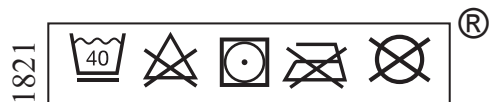
Protection contre le froid.
Idéal pour les métiers de la construction, du bâtiment, pour les artisans, les conducteurs...

Caractéristiques techniques

- ✓ Gilet Polaire en polyester.
- ✓ 330 g/m².
- ✓ Fermeture à glissière.
- ✓ 2 poches zippées à la taille.
- ✓ 1 poche poitrine.
- ✓ Renfort aux épaules.
- ✓ Col droit.
- ✓ Coloris gris / noir.
- ✓ **Conditionnement:** - cartons de 10 pièces
- sachets de 1 pièce



En savoir plus: www.singer.fr

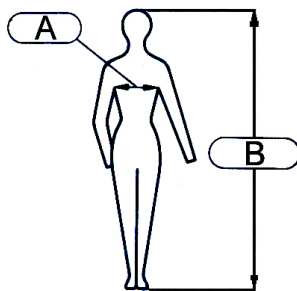


Principaux atouts

- ✓ Renforts aux épaules et liserés aux emmanchures pour une plus grande durée de vie du vêtement. Léger, pratique et très chaud !
- ✓ Poche poitrine et deux poches complémentaires sur les côtés.
- ✓ Polaire en 330 g/m² pour une très bonne isolation contre le froid.
- ✓ Sous-patte Polaire intérieure en haut du vêtement pour une meilleure protection contre le froid.



Taille	Taille de la poitrine (cm) (A)	Hauteur (cm) (B)
S	84-96	158-170
M	92-104	164-176
L	100-112	170-182
XL	108-120	176-188
XXL	116-128	182-194
XXXL	124-136	188-200



Existe aussi
en bleu marine/ noir
GEORGIA

Conformité: Risques mineurs

Votre partenaire **SINGER® SAFETY**

SINGER® 
safety