

NHP EAU CHAUDE AUTONOME – MH 7P-220/1120 PE



CARACTERISTIQUES & SPECIFICITES

Référence	106239530
Pression	220 bars
Débit d'eau (maxi)	1120 l/h
Calibre de buse HP	0500
Puissance Moteur	13 CV – HONDA ESSENCE GX390
Démarrreur	Electrique
Rotation Moteur/Pompe	3400 / 1775 tr/min
Type de pompe	AXIALE culasse LAITON – x 4 pistons Céramique
Puissance Chaudière	87 kW (Températures Eau/Vapeur: 90° / 150° C)
Réservoir Essence	6,1 l - Consommation 3,7 l/h (moteur)
Réservoir diesel	57 l - Consommation 4,4 kg/h (chaudière)
Niveau Sonore	105 dBA
Dimensions (L x l x H - cm)	110 x 70 x 98
Poids	210 kg



ACCESSOIRES de série & Systèmes exclusifs

- Pistolet PRO ERGO 2000 à couplage rapide des accessoires.
- 15 m de flexible HP (armé 2 tresses métal – DN 8)
- Lance à couplage rapide « TORNADO Plus » (L 104 cm) à 2 voies (HP / BP) munie d'une buse HP « Tornado Plus » (100% + efficace)
- Système « Total Check »: Détection des défauts et codes pannes
- Maintenances curatives & préventives programmables.
- Chaudière « Eco Power » (à moteur indépendant) haut rendement > 92 %

0 Usage annuel maxi recommandé (h) 1000+



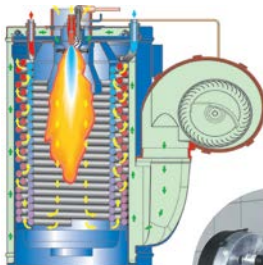
NHP EAU CHAUDE AUTONOME – MH 7P-220/1120 PE



■ Spécificités / Points Forts

EcoPower
Consommation Maîtrisée

Chaudière ECO POWER - DUO MOTEURS
Sonde manque de flamme + contrôle
température gaz d'échappement



Compteur horaire
sur le tableau de
bord ou directement
sur le moteur
(suivant version)

Réservoir diesel 57 litres
Avec sécurité niveau bas

Châssis ACIER
laqué robuste et
kit roues en
option

Sécurité surchauffe
de pompe HP

Sécurité manque
d'huile sur le moteur
ET la pompe HP

ErgoSystem
Ergonomie

Lance INOX
de série



Pistolet ERGO 2000 avec 1 lance : « Tornado Plus »
(2 tubes à Pression réglable)
Raccord tournant et couplage rapide accessoires.

15m de flexible HP double
tresses métal

Moteur essence HONDA
à démarreur électrique

Pompe à Pistons
CERAMIQUE 1775 tr/min

Pompe HP KEW type C3
à 4 PISTONS montée
sur réducteur (1775
tr/min)

Commandes groupées &
Système « Total Check »

TotalCheck
Auto-diagnostique

