



1821

30
x 25

®

Utilisation (*)

Ce vêtement a pour but de signaler visuellement la présence de l'utilisateur, afin de le détecter et de bien le voir dans des situations dangereuses, dans toutes les conditions de luminosité, de jour, et la nuit dans la lumière des phares. BTP, entretien des voiries, des espaces verts, chantiers, transport (chauffeurs routiers), caristes, dockers, déménageurs, accompagnateurs de voyage, métiers de la sécurité...

Caractéristiques techniques

Vêtement de signalisation haute visibilité contre les intempéries constitué de **2 pièces**. Avec bandes rétro-réfléchissantes.

- Parka

Poches intérieures et extérieures. Capuche fixe enroulée dans le col. Fermeture à glissière centrale double curseur sous rabat avec bandes auto-adhésives.

Matière extérieure: polyester Oxford 300D enduit polyuréthane. Doublure polyester.

- Isolation par veste amovible + manches longues enduites et amovibles

Tissu extérieur polyester Oxford 300D enduit polyuréthane. Intérieure polaire **280 gm²**. Poches. Fermeture à glissière.

Coloris : - parka jaune et bleu marine - gilet : jaune.

Tailles : S, M, L, XL, XXL, XXXL.

Conditionnement : - cartons de 10 pièces.

- sachet de 1 pièce.



En savoir plus : www.singer.fr

Principaux atouts

Confection et matériaux de qualité. A la fois léger, chaud et confortable.

Gilet avec poignet coupe-vent pour une bonne isolation contre le froid et une sensation de confort.

Fermeture centrale à glissière double curseur pour plus d'aisance et avec rabat pour une meilleure protection contre la pluie. Poches extérieures avec rabat pour une meilleure protection contre les intempéries.

Col droit remontant pour une protection du cou contre le froid et le vent.

Bandes rétro-réfléchissantes au-dessus des épaules pour une bonne visibilité même au-dessus du porteur (bonne visibilité par exemple depuis les conducteurs de grue; exigé sur de nombreux chantiers!).

Matière sombre aux extrémités du vêtement afin d'éviter de salir les matières à haute-visibilité.

Ouverture zippée à l'intérieur du vêtement pour accès marquage.

Le système très pratique de 4 en 1 offre de nombreuses options d'utilisation à l'utilisateur (ensemble complet, gilet seul avec ou sans les manches, parka seule). Ce même produit existe aussi en coloris orange/bleu réf : PARINO.

Conformité. Directive Européenne **89/686/CEE** relative aux Equipements de Protection Individuelle (EPI).

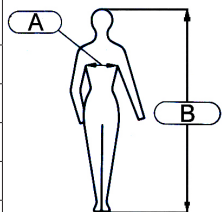
- **EN ISO13688: 2013.** Vêtements de protection: Exigences Générales.

- **EN343: 2003 + A1: 2007.** Vêtements de protection- Protection contre les intempéries.

- **EN ISO20471: 2013.** Vêtements de signalisation à haute visibilité. Spécifications.



Tailles	Tailles de la poitrine (cm) (A)	Hauteurs (cm) (B)
S	86-94	156-164
M	94-102	164-172
L	102-110	172-180
XL	110-118	180-188
XXL	118-129	188-196
XXXL	129-141	196-204



EN ISO20471
Classe 3
Parka



EN ISO20471
Classe 3
Gilet (avec
les manches)



EN ISO20471
Classe 3
Gilet (sans
les manches)



3

1

durée de port limitée

EN343	Résultat
Résistance à la pénétration de l'eau	Classe 3
Résistance évaporative	Classe 1

Votre partenaire **SINGER® SAFETY**

SINGER®
safety