

P.P.E. CAT.2: EN ISO 20345:2022 + A1:2024

TAILLES: 35/48 (2½ /13)

MONDOPOINT: 11

MADE IN: P.R.C

PICTURES

HOMY ESD S2 SR FO
 BTB0035BOW01TG


DESCRIPTION

Chaussures de sécurité conformes à la nouvelle norme EN ISO 20345:2022 + A1:2024. Confortables, flexibles et faciles à nettoyer, elles sont adaptées à un usage quotidien prolongé. Tige en microfibre souple anti-UV, semelle intérieure amovible ultra-confortable et semelle en PU bi-densité ultra-souple.

CARACTÉRISTIQUES

TIGE :
microfibre de haute qualité, anti-UV et déperlante.

DOUBLURE :
tissu 3D micro-perforé respirant.

SEMELLE INTÉRIEURE AMOVIBLE :
antistatique en PU avec thermoformage ergonomique.

SEMELLE ANTI-PERFORATION :
N/A.

EMBOUIT DE SECURITE :
en fibre de verre non magnétique, isolant, résistant à 200 J.

SEMELLE ANTI-DÉRAPANTE ET ANTISTATIQUE :
PU bi-densité avec absorption d'énergie au talon.

PLUS :
sans métal.

DÉTAILS

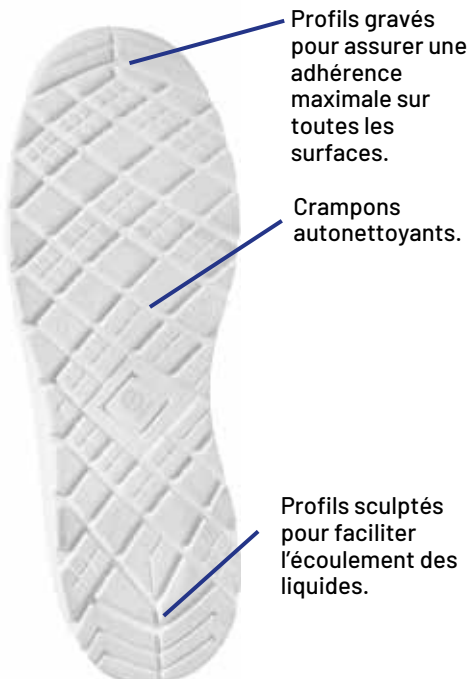


Étiquette Sparco en caoutchouc.



Rembourrage à la cheville.

SEMELLE



SEMELLE ANTI-DÉRAPANTE ET ANTISTATIQUE :
PU bi-densité avec absorption d'énergie au talon.

SEMELLE INTÉRIEURE AMOVIBLE



SEMELLE INTÉRIEURE AMOVIBLE :
antistatique en PU avec thermoformage ergonomique.

MANUEL D'UTILISATION



SAFETY FOOTWEAR INSTRUCTION LANGUAGES INDEX

LANGUAGE	CODE	PAGE
ENGLISH	EN	2
FRENCH	FR	2
GERMAN	DE	8
ITALY	IT	11
SPANISH	ES	11
PORTUGAL	PT	14
RUSSIA	RU	17
CZECH	CZ	20
SLOVAKIA	SK	21
SLOVENIA	SL	26
HUNGARY	HU	29
NETHERLANDS	NL	32
POLAND	PL	36
CROATIA	HR	38
GREEK	GR	41
INDONESIA	ID	44
ARAB	AR	47
BULGARIAN	BG	51
ROMANIA	RO	56
UKRAINE	UA	59

SPARCOTEAMWORK.COM

EN INSTRUCTION FOR USERS

The following instructions are intended to provide the user with the necessary information to ensure the safe and correct use of the product. It is important to read these instructions carefully before using the product. The user must read these instructions carefully before using the product. The user must read these instructions carefully before using the product.

Category	Code	Content/Description
1	1	General information
2	2	Warnings
3	3	Preparation for use
4	4	Use
5	5	Maintenance
6	6	Storage
7	7	Disposal

INSTRUCTION FOR USERS EN

Category	Code	Content/Description
1	1	General information
2	2	Warnings
3	3	Preparation for use
4	4	Use
5	5	Maintenance
6	6	Storage
7	7	Disposal

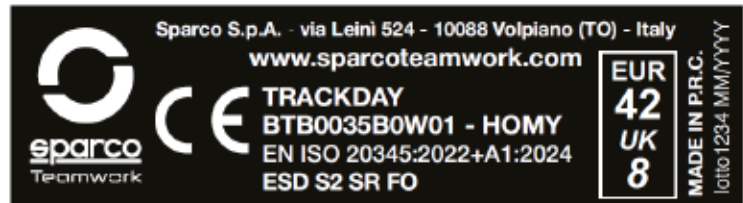
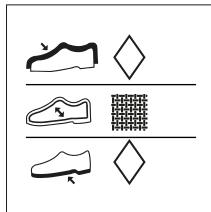
EN INSTRUCTION FOR USERS

The following instructions are intended to provide the user with the necessary information to ensure the safe and correct use of the product. It is important to read these instructions carefully before using the product. The user must read these instructions carefully before using the product.



MANUEL D'UTILISATION MULTILINGUE: (IT, EN, ES, DE, FR, BG, CS, ET, GR, HR, HU, LT, LV, NL, PL, PT, RO, SK, SL, SV)
Dimension: 120 x 165 mm

ÉTIQUETTE



Marquage ESD imprimé à l'intérieur de la languette.

ÉTIQUETTE DE COMPOSITION apposée sur la chaussure droite. Dimensions : 28 x 28 mm.

ÉTIQUETTE «CE» à l'intérieur de la languette, taille 50 x 15 mm.

EMBALLAGE



BOÎTE À CHAUSSURES SPARCO TEAMWORK
en carton bleu-blanc-orange et papier de soie protecteur à l'intérieur. Dimensions 343x258x123 mm. Indications de recyclage valables pour l'ITALIE au dos (PAP20).

ÉTIQUETTE EXTÉRIEURE DE LA BOÎTE
Appliquée sur le côté de la boîte, elle indique les caractéristiques du produit, la certification, le numéro de lot, le code produit, le code QR et le code-barres. Dimensions : 105 x 60 mm.