

IMAGES

KEYNES ESD S3S SR FO HRO

BTB0016RON31tg



DESCRIPTION

Chaussures de sécurité style running, conformes à la nouvelle norme EN ISO 20345:2022. Tige sans coutures en tissu ripstop hydrofuge, renforts en TPU anti-abrasion et détails 3D en HF. Semelle intermédiaire en EVA et semelle extérieure en caoutchouc « FO+HRO ». Légères et sportives, elles soulignent le dynamisme de ceux qui les portent.

CARACTÉRISTIQUES

TIGE :

sans coutures en tissu ripstop hydrofuge, renforts en TPU anti-abrasion et détails 3D en HF.

DOUBLURE INTÉRIEURE :

tissu 3D microperforé respirant.

SEMELLE INTÉRIEURE AMOVIBLE :

antistatique en polyuréthane basse densité avec thermoformage ergonomique.

SEMELLE ANTIPERFORATION :

en fibre textile ultra-légère sans perforation (PS - clou Ø 3,0 mm).

EMBOUCHURE :

en fibre de verre amagnétique, isolante, résistante à 200J

SEMELLE ANTISTATIQUE ANTIDÉRAPANTE :

semelle intermédiaire en EVA ultra-confortable à haute absorption d'énergie et semelle extérieure en caoutchouc nitrile FO+HRO

PLUS :

Deuxième paire de lacets ROUGE incluse. Insert en microfibre antidérapante dans la zone du talon. Sans métal.

DÉTAILS

SEMELLE

SEMELLE AMOVIBLE



LOGOS et DÉCORATIONS

réalisés en micro-injection.

Détails 3D haute fréquence sur renforts en TPU.



Construction entièrement **SANS COUTURES**.



Profils segmentés pour favoriser la flexion et, en même temps, l'écoulement des liquides

Profils segmentés pour l'écoulement des liquides et une adhérence

Cales centrales sculptées pour une meilleure adhérence au glissement.

A -Résistance au glissement sur céramique avec NaLS (talon en avant 7°)	0,33 (≥ 0,31)
B -Résistance au glissement sur céramique avec NaLS (pointe arrière 7°)	0,36 (≥ 0,36)
C -Résistance au glissement sur céramique avec glycérine (talon en avant 7°)	0,27 (≥ 0,19)
D -Résistance au glissement sur céramique avec glycérine (pointe arrière 7°)	0,24 (≥ 0,22)

Semelle intermédiaire en EVA ultra-confortable à haute absorption d'énergie et semelle extérieure en caoutchouc nitrile. CONFORME SR + FO + HRO



SEMELLE AMOVIBLE

antistatique en polyuréthane basse densité avec thermoformage ergonomique.

NOTE D'INFORMATION



SAFETY FOOTWEAR INSTRUCTION LANGUAGES INDEX

LANGUAGE	CODE	PAGE
ENGLISH	EN	2
FRENCH	FR	2
GERMAN	DE	8
ITALY	IT	11
SPANISH	ES	14
PORTUGAL	PT	17
GREEK	GR	21
CZECH	CZ	25
SLOVAK	SK	28
SLOVENIAN	SL	28
HUNGARY	HU	29
NETHERLANDS	NL	32
POLAND	PL	35
ROMANIA	RO	38
CROATIA	HR	41
BULGARIA	BG	44
ESTONIA	ET	47
LITHUANIA	LT	50
LATVIA	LV	53
FINLAND	FI	56
DENMARK	DK	59
CYPRUS	CY	62

SPARCOTEAMWORK.COM

EN INSTRUCTION FOR USERS

EN INSTRUCTION FOR USERS

EN INSTRUCTION FOR USERS

EN INSTRUCTION FOR USERS

EN INSTRUCTION FOR USERS

EN INSTRUCTION FOR USERS

EN INSTRUCTION FOR USERS

EN INSTRUCTION FOR USERS

EN INSTRUCTION FOR USERS

EN INSTRUCTION FOR USERS

EN INSTRUCTION FOR USERS

EN INSTRUCTION FOR USERS

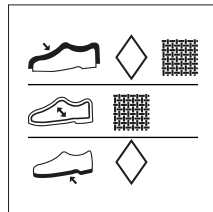


MANUEL D'UTILISATION MULTILINGUE : (IT, EN, ES, DE, FR, BG, CS, ET, GR, HR, HU, LT, LV, NL, PL, PT, RO, SK, SL, SV)
Dimensions 120 x 165 mm

ÉTIQUETTE



Logo TEAMWORK imprimé sur la languette (15 x 60 mm)
Logo ESD sur les œillets.



ÉTIQUETTE DE COMPOSITION apposée sur la chaussure droite.
Dimensions : 28 x 28 mm.



ÉTIQUETTE « CE » INTERNE à l'intérieur de la languette
Dim. 50 x 15 mm



ÉTIQUETTE TAILLE cousue entre la tige et la languette
Dim. 17 x 14 mm

EMBALLAGE



BOÎTE À CHAUSSURES RED BULL-SPARCO
Papier de soie protecteur à l'intérieur. Dimensions 343 x 258 x 123 mm. Indications de recyclage valables pour l'ITALIE au dos (PAP20). ÉTIQUETTE RED BULL 130 x 60 mm.

ÉTIQUETTE EXTÉRIÈRE DE LA BOÎTE
Appliquée sur le côté prévu à cet effet de la boîte, elle indique les caractéristiques du produit, la certification, le numéro de lot, le code produit, le code QR et le code-barres. Dimensions : 105 x 60 mm.