

MILK EVO S3



RÉF. 5442 NOIR

RÉF. 5432 BLANC

POINTURES : 35-47

POIDS : 460 g*

NORMES CE

- EN ISO 20345:2011 S3 HRO SRC
- (A) Antistatique
- (E) Absorption d'énergie par le talon
- (WRU) Résistance à la pénétration et à l'absorption d'eau par la tige
- (HRO) Résistance de la semelle à la chaleur par contact direct
- (P) Résistance de la semelle à la perforation

TIGE

- Dessus : microfibre TEXTLIGHT
- Matelassage : mousse
- Doublure avant pied : textile NTA
- Doublure quartier : textile
- Fermeture : élastique
- Embout : composite STC

SEMELLE

- Technologie de fabrication : soudé
- Semelle d'usure : ... caoutchouc nitrile SPIDERGRIP
- Semelle intermédiaire : EVA
- Semelle anti-perforation : composite SMS+
- Semelle de propreté : FEELING
- Date limite d'utilisation : sans
- Coefficient d'adhérence sur sols : SRC

DOMAINES D'UTILISATION

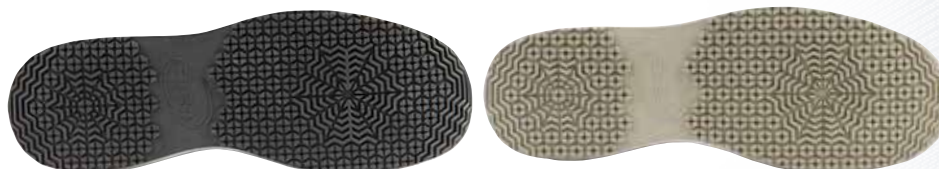


- Agroalimentaire / Santé / Laboratoire
- Second œuvre
- Industrie légère / Maintenance
- Logistique / Manutention / Transports

LES +

- Semelle anti-perforation composite garantissant légèreté, isolation thermique et couverture à 100% de la plante du pied
- Tige légère, imperméable, lavable et respirante
- Chaussure amagnétique

SURFACE	SOL CARRELÉ (SRA)		SOL ACIER (SRB)	
	A plat vers l'avant	Du talon vers l'avant	A plat vers l'avant	Du talon vers l'avant
Lubrifiant	Laurylsulfate de sodium (NaLS)		Glycérine	
Exigences de la norme	≥ 0.32	≥ 0.28	≥ 0.18	≥ 0.13
Coefficient d'adhérence obtenu en pointeure 42	0.45	0.38	0.25	0.21



Retrouvez l'ensemble de nos modèles sur www.s24.fr

CHAUSSURES DE SÉCURITÉ



Concepteur et fabricant français

Des pieds en sécurité, ça donne le sourire

BOSSI INDUSTRIE - 24490 LA ROCHE CHALAIS - France

Tél. : +33 (0)5 53 91 47 06 - Fax : +33 (0)5 53 91 47 80 - Email : info@s24.fr - www.s24.fr

*Poids par pied en 42. S.24 se réserve le droit de modifier les caractéristiques de fabrication de ses produits sans préavis. Document et photos non contractuels, sous réserve d'erreurs d'impression, reproduction interdite. Dernière mise à jour : 02.2015

